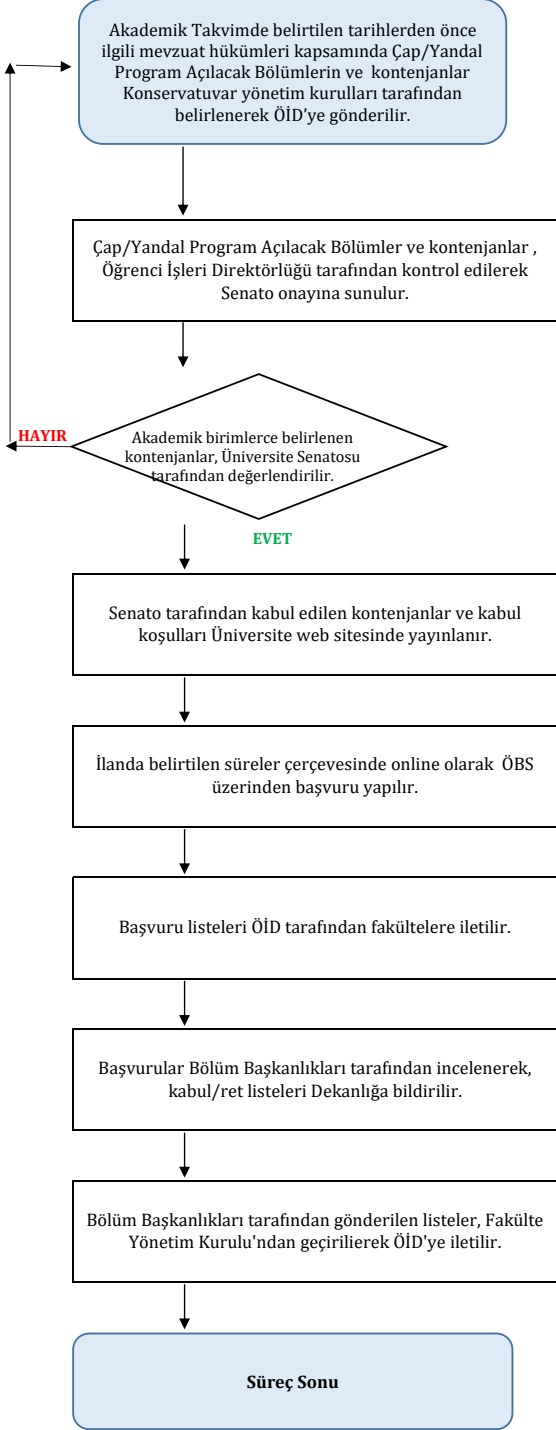




T.C.
HALIÇ ÜNİVERSİTESİ
KONSERVATUVAR MÜDÜRLÜĞÜ
ÇİFT ANADAL YAN DAL İŞ AKIŞI

Doküman No	KSF.İA.005
İlk Yayın Tarihi	19.02.2025
Revizyon No	
Revizyon Tarihi	
Sayfa No	1/1

Sorumlu **İlgili Dokümanlar**



Konservatuvar Yönetim Kurulu	Haliç Üniversitesi Ön Lisans ve Lisans Eğitim-Öğretim Yönergesi
------------------------------	---

Öğrenci İşleri Direktörlüğü	Haliç Üniversitesi Ön Lisans ve Lisans Eğitim-Öğretim Yönergesi
-----------------------------	---

Üniversite Senatosu	Haliç Üniversitesi Ön Lisans ve Lisans Eğitim-Öğretim Yönergesine Göre Genel Sekreterlik tarafından yazılan Senato Kararı.
---------------------	--

Öğrenci İşleri Direktörlüğü İletişim Direktörlüğü	Çap/Yandal Yapılabilecek Bölümlerin ve Kontenjanların Listesi
---	---

Öğrenci	Haliç Üniversitesi Ön Lisans ve Lisans Eğitim-Öğretim Yönergesi
---------	---

Öğrenci İşleri Direktörlüğü	Başvuru Listeleri
-----------------------------	-------------------

Bölüm Başkanlıkları	Başvuru Listeleri
---------------------	-------------------

Konservatuvar Yönetim Kurulu	Konservatuvar Yönetim Kurul Karar Örneği
------------------------------	--

HAZIRLAYAN
KONSERVATUVAR
MÜDÜRLÜĞÜ

GÖZDEN GEÇİREN/KONTROL
KONSERVATUVAR MÜDÜRLÜĞÜ

ONAYLAYAN
KONSERVATUVAR MÜDÜRLÜĞÜ