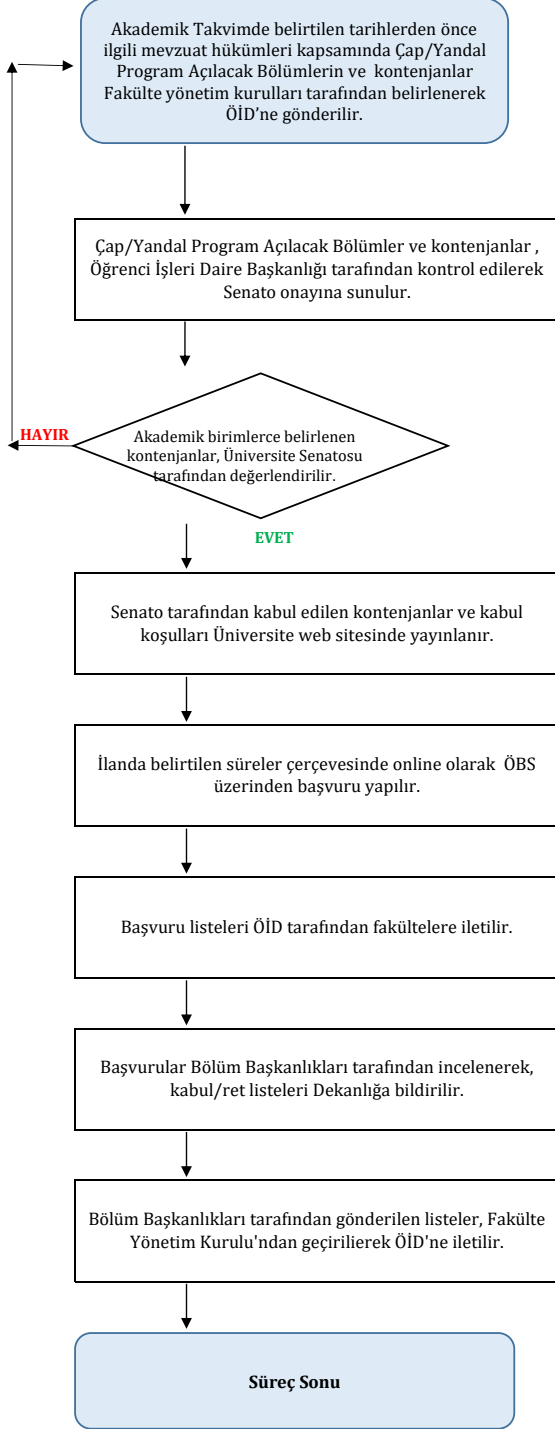




T.C.
HALIÇ ÜNİVERSİTESİ
İŞLETME FAKÜLTESİ
ÇİFT ANADAL YAN DAL İŞ AKIŞI

Doküman No	İŞF.İA.005
İlk Yayın Tarihi	19.02.2025
Revizyon No	
Revizyon Tarihi	
Sayfa No	1/1

Sorumlu	İlgili Dokümanlar
---------	-------------------



Fakülte Yönetim Kurulu	Haliç Üniversitesi Ön Lisans ve Lisans Eğitim-Öğretim Yönergesi
------------------------	---

Öğrenci İşleri Direktörlüğü	Haliç Üniversitesi Ön Lisans ve Lisans Eğitim-Öğretim Yönergesi
-----------------------------	---

Üniversite Senatosu	Haliç Üniversitesi Ön Lisans ve Lisans Eğitim-Öğretim Yönergesine Göre Genel Sekreterlik tarafından yazılan Senato Kararı.
---------------------	--

Öğrenci İşleri Direktörlüğü Kurumsal İletişim Direktörlüğü	Çap/Yandal Yapılabilecek Bölümlerin ve Kontenjanların Listesi
--	---

Öğrenci	Haliç Üniversitesi Ön Lisans ve Lisans Eğitim-Öğretim Yönergesi
---------	---

Öğrenci İşleri Direktörlüğü	Başvuru Listeleri
-----------------------------	-------------------

Bölüm Başkanlıkları	Başvuru Listeleri
---------------------	-------------------

Fakülte Yönetim Kurulu	Fakülte Yönetim Kurul Karar Örneği
------------------------	------------------------------------

HAZIRLAYAN

İŞLETME FAKÜLTESİ

GÖZDEN GEÇİREN/KONTROL

.....

ONAYLAYAN

.....